

N-ERGIE Netz GmbH • 90338 Nürnberg

Stadt Ochsenfurt  
Stadtbauamt  
Hauptstr. 39

97199 Ochsenfurt

Hausanschrift: Sandreuthstraße 21 • 90441 Nürnberg  
Telefon: 0911 802-02 • Telefax 0911 802-17005

Waltraud Winterling  
**Abteilung Netzplanung**  
NNG -NP-IS Win  
AZ:ARB02202034139

Telefon: 0911 802-17213  
Telefax: 0911 802-17492  
E-Mail: [instruktionsanfragen@n-ergie-netz.de](mailto:instruktionsanfragen@n-ergie-netz.de)  
Internet: [www.n-ergie-netz.de](http://www.n-ergie-netz.de)

Nürnberg, 4. November 2020

## **24. Änderung des Flächennutzungsplanes der Stadt Ochsenfurt**

### **im Bereich Zeubelried**

### **Beteiligung der Träger öffentlicher Belange nach § 4 Abs. 1 BzUG**

Schreiben von ARZ Ingenieure vom 07.10.2020

Zeichen: Sch/le/ 713 /2148

Sehr geehrte Damen und Herren,

in der Anlage erhalten Sie einen übergeordneten Bestandsplan der N-ERGIE Netz GmbH im oben genannten Bereich. Dieser Bestandsplan besitzt nur informellen Charakter.

Der Bestandsplan enthält Anlagen der N-ERGIE Netz GmbH.

Zusätzlich zu den auf dem überlassenen Plan bekannt gegebenen Anlagen können sich vor Ort weitere im Eigentum Dritter stehende Anlagen - insbesondere Kabel, Rohre oder Leitungen zum Anschluss von Erneuerbaren Energieanlagen - befinden, für die wir nicht zuständig sind. Über diese können wir keine Auskunft geben und diese sind deshalb auch nicht im Planwerk dokumentiert. Hierfür ist der jeweilige Anlagenbetreiber zuständig.

Nach Einsicht der Planunterlagen haben wir festgestellt, dass in Teilbereichen noch eine 20 kV-Freileitung enthalten ist. Wir bitten Sie, diese im Plan abzuändern.

Seite 2, Stadt Ochsenfurth, 97199 Ochsenfurt

Die für die Anlagen bestehenden Schutzzonen haben wir nicht eingezeichnet. Diese werden im Zuge der Stellungnahmen zu eventuell nachfolgenden Bebauungsplänen ermittelt und mitgeteilt.

Wir bitten Sie zu veranlassen, dass wir bei allen öffentlichen und privaten Planungen und Bauvorhaben, wie z.B. Aufstellung von Bebauungsplänen, Straßen- und Kanalbaumaßnahmen, Baumpflanzungen etc. rechtzeitig in den Verfahrensablauf eingebunden werden.

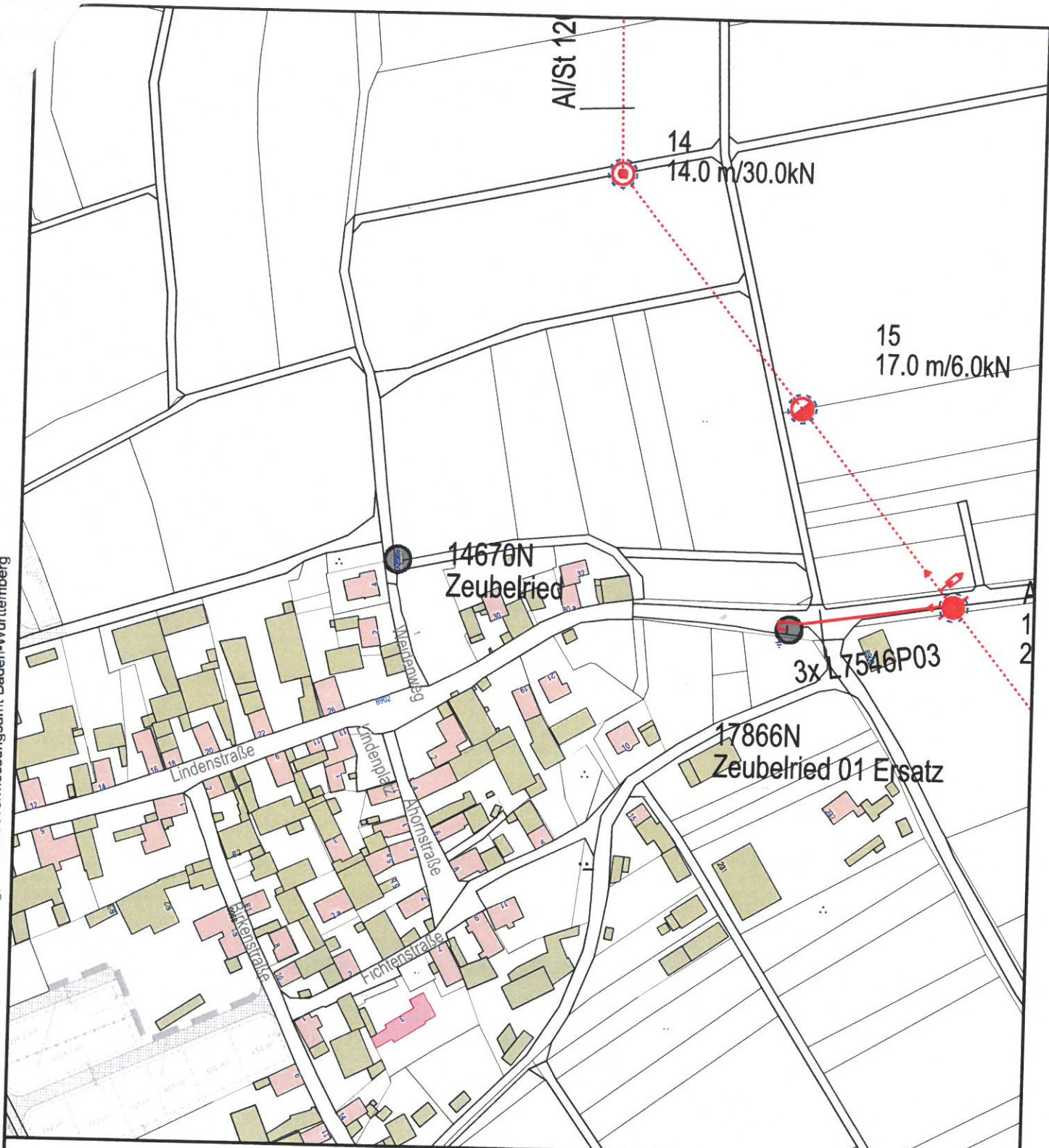
Freundliche Grüße

**Ihre N-ERGIE Netz GmbH**

Das Dokument wurde elektronisch erstellt  
und ist ohne Unterschrift gültig und  
rechtsverbindlich.

Anlage

Bestandsplanunterlage



**Zeichenerklärung (Auszug)**

● Trafostation



Der übergebene Bestandsplan ist nicht zur Maßnahme geeignet. Dieser darf nicht an Dritte weitergegeben werden und entbindet nicht von der Verpflichtung zur Einholung einer Einweisung des konkreten Vorhabens in unserem Hause und der Einhaltung der daraus resultierenden Pflichten. Bei Unklarheiten bezüglich des Planauszuges ist mit uns Rücksprache zu nehmen.

Bestandsplanauszug Übersichtsplan 110 kV / 20 kV



Die vollständige Zeichenerklärung ist mit dem QR-Code oder auf unserer Internetseite [www.n-ergie-netz.de](http://www.n-ergie-netz.de) mit dem Webcode 2000 abrufbar.

Maßstab:  
1:2500  
Datum:  
15.10.2020

Ersteller: itggb08