

Hauck, Jonas

Von: Richtfunk-Trassenauskuft-Dttgmbh@telekom.de
Gesendet: Donnerstag, 15. Oktober 2020 09:59
An: Hauck, Jonas
Cc: info@ib-arz.de
Betreff: 24. Änderung des Flächennutzungsplanes der Stadt Ochsenfurt im Bereich Zeubelried

Sehr geehrte Damen und Herren,

vielen Dank für Ihr Schreiben vom 07.10.2020; 24. Änderung des Flächennutzungsplanes der Stadt Ochsenfurt im Bereich Zeubelried

Zeichen ARZ Ingenieure: Sche/le 713/2148

Wir betreiben in Zeubelried keinen Richtfunk und haben daher bezüglich unseres Richtfunks keine Einwände oder spezielle Planungsvorgaben.

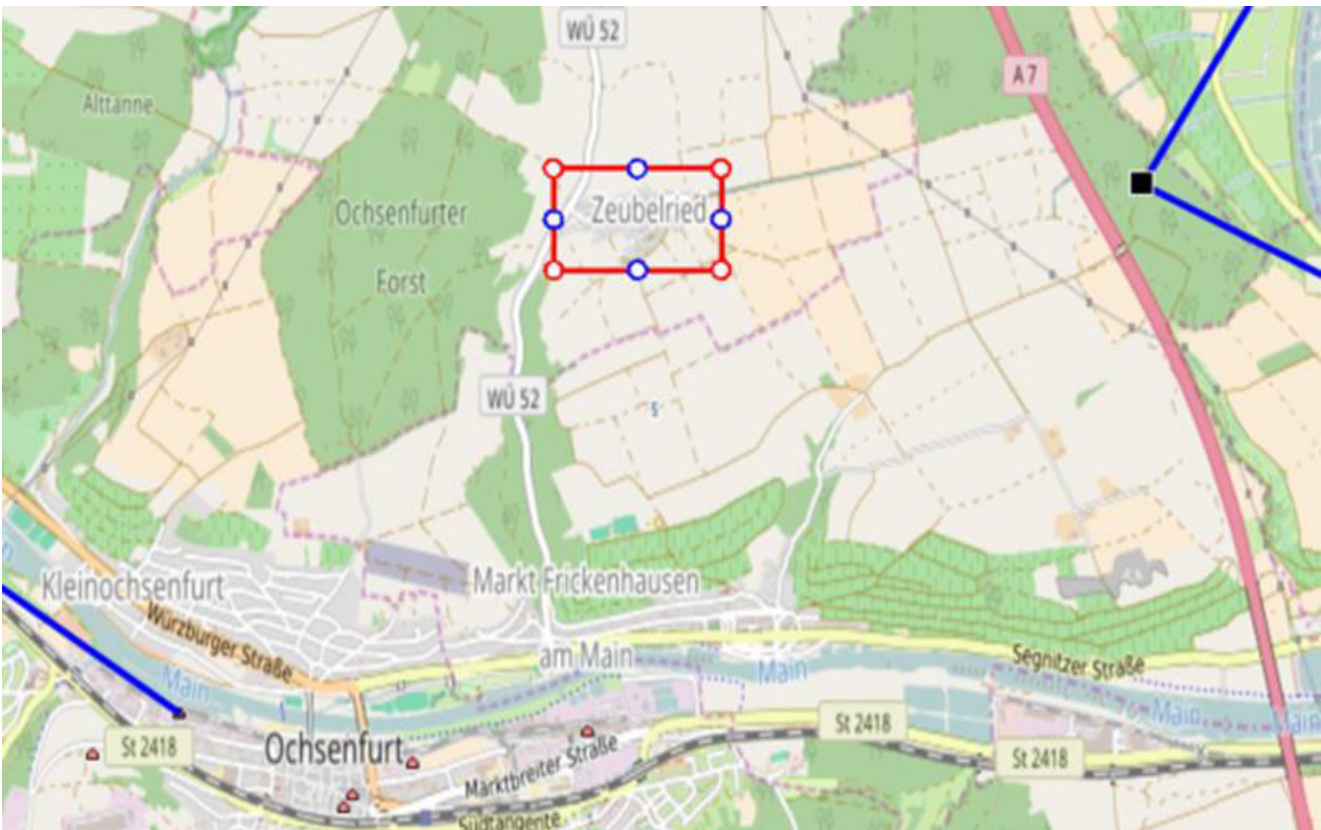
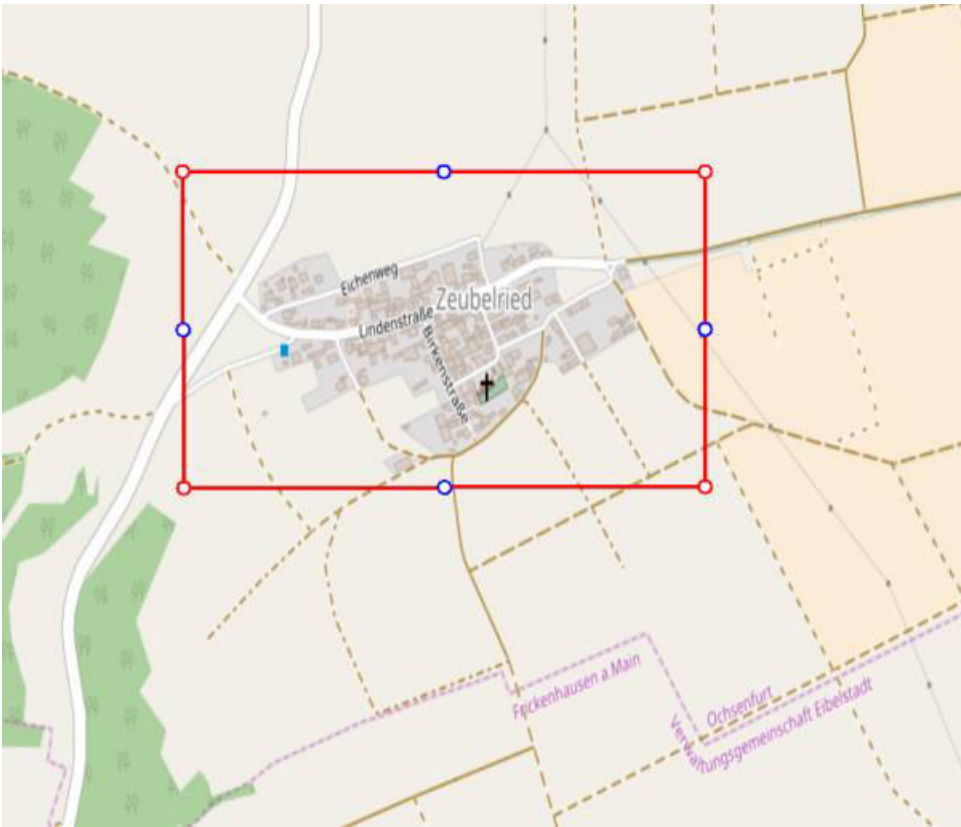
Die Telekom hat auch bei der Fa. Ericsson Services GmbH weitere Verbindungen angemietet. Die Daten dieser Strecken stehen uns leider nicht zur Verfügung.

Wir weisen darauf hin, dass diese Stellungnahme nur für Richtfunkverbindungen des Telekom – Netzes gilt. Bitte beziehen Sie, falls nicht schon geschehen, die Firma Ericsson Services GmbH , in Ihre Anfrage ein. Bitte richten Sie diese Anfrage an:

Ericsson Services GmbH
Prinzenallee 21
40549 Düsseldorf

oder per Mail an

bauleitplanung@ericsson.com



Mit freundlichen Grüßen
Annette Körber

DEUTSCHE TELEKOM TECHNIK GMBH
Best Mobile (T-BM)
Netzausbau (T-NAB)
Annette Körber
Squad Budget- und Ressourcensteuerung
Ziegelleite 2-4, 95448 Bayreuth
+49 921 18-2251 (Tel.)
+49 921 18-2167 (Fax)

+49 151 67830583 (mobil)
E-Mail: Annette.Koerber@telekom.de
www.telekom.de

ERLEBEN, WAS VERBINDET.

Die gesetzlichen Pflichtangaben finden Sie unter:
www.telekom.de/pflichtangaben-dttechnik

GROßE VERÄNDERUNGEN FANGEN KLEIN AN – RESSOURCEN SCHONEN UND NICHT JEDE E-MAIL DRUCKEN.